



KESKKONNAAMET

Nimekirja alusel

02.11.2023 nr 6-3/23/3965-33

**Vasalemma karjääri keskkonnaloa nr  
KMIN-032 muutmise taotluse  
keskkonnamõju hindamise programmi  
nõuetele vastavaks tunnistamise teade**

**Anname Teile teada, et oleme 26.10.2023 kirjaga nr 6-3/23/3965-32 tunnistanud nõuetele vastavaks Vasalemma karjääri keskkonnaloa nr KMIN-032 muutmise taotluse keskkonnamõju hindamise (KMH) programmi.**

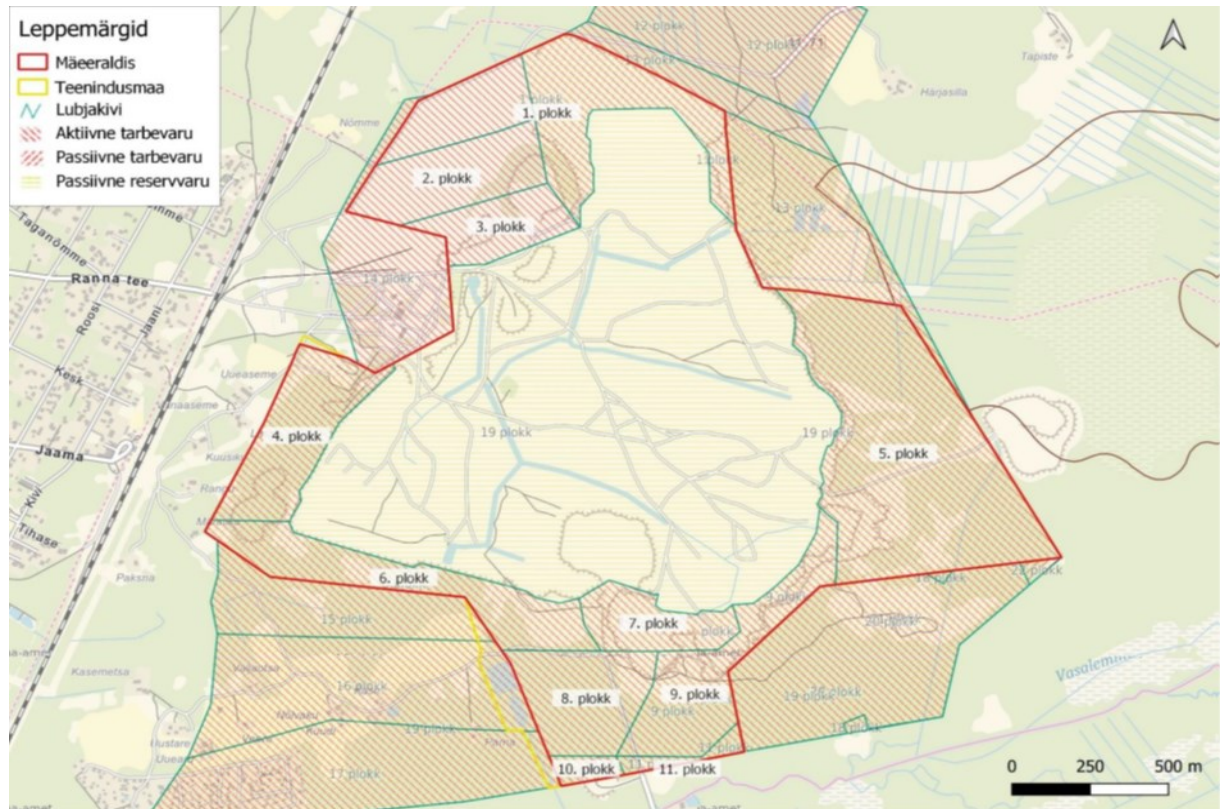
**KMH programmi ja selle nõuetele vastavaks tunnistamise otsusega on võimalik tutvuda Keskkonnaameti keskkonnaotsuste infosüsteemis [KOTKAS](#) keskkonnamõju hindamiste registris.**

**Taustainfo:**

Kavandatava tegevuse eesmärgiks on lubjakivi kaevandamine ja killustiku tootmine Vasalemma maardlas Vasalemma karjääris, mis asub Harju maakonnas Lääne-Harju vallas Lemmaru külas riigile kuuluval kinnistul Vasalemma karjäär (katastritunnus 86801:001:0062).

Vasalemma karjääri mäeeraldise pindala on 344,09 ha ja mäeeraldise teenindusmaa pindala on 348,48 ha. Seisuga 30.06.2021 on Vasalemma karjääri mäeeraldisega seotud madalamargilise ehituslubjakivi aktiivse tarbevaru kogus 12 372,68 tuh m<sup>3</sup>, millest kaevandatav varu on 12 372,67 tuh m<sup>3</sup>. Tegemist on töötava karjääriga, kus kaevandatakse kaevandamisloa nr KMIN-032 (kehtivusaeg 29.01.2002 kuni 24.12.2024) alusel. Vastavalt kehtivale loale jääb karjääri aastane tootmiskaht vahemikku 200 000–400 000 m<sup>3</sup>. Kaevandamiskaht on aastate jooksul vähenenud ning viimastel aastatel on see jäänud suurusjärku 80-96 tuh m<sup>3</sup> aastas. Maksimaalne aastane tootmiskaht on 400 000 m<sup>3</sup> ja päevane 5 000 t (u 2 000 m<sup>3</sup>). Kuna arendaja plaanib (realiseerumine sõltub hangetest) karjääri alal ladustada ka mujalt kaevandatud materjali (Paldiski pump-hüdroakumulatsioonijaama rajamisel) ja toota sellest killustikku, siis lisati antud tegevus KMH algatamise järgselt (keskkonnaloa taotluses seda see ei olnud) kavandatava tegevuse alla.

Keskkonnaamet algatas kavandatavale tegevusele KMH 27.06.2022 kirjaga nr DM-116757-22.



Joonis 2. Mäeeraldis, teenindusmaa ja Vasalemma maardla plokid (aluskaart: Maa-amet 2022). Allikas: Vasalemma karjääri keskkonnaloa nr KMIN-032 muutmise taotluse KMH programm.

KMH eesmärk on:

- anda teavet kavandatava tegevuse ja selle reaalsete alternatiivsete võimalustega kaasneva olulise keskkonnamõju kohta;
- anda teavet kavandatavaks tegevuseks sobivaima lahendusvariandi valikuks, et
  - vältida või vähendada ebasoodsat mõju keskkonnale ning
  - edendada säästvat arengut.

KMH tulemusi kasutatakse keskkonnaloa (tegevusloa) andmise üle otsustamisel, sh loatingimuste määramisel. Keskkonnamõju hindab KMH juhtekspert või eksperdirühm koos arendajaga.

KMH programm on keskkonnamõju hindamise lähteülesanne, mille otsustaja on tunnistanud nõuetele vastavaks (st piisavaks ja asjakohaseks), et viia läbi keskkonnamõju hindamine. KMH programmi alusel koostab KMH juhtekspert ja eksperdirühm koos arendajaga KMH aruande, mis võtab kokku kavandatava tegevuse ja selle alternatiivsete lahenduste keskkonnamõju hindamise tulemused. KMH aruanne avalikustatakse, st korraldatakse vähemalt 30-päevane avalik väljapanek ja seejärel avalik arutelu. KMH aruande valmides antakse teile teada avaliku väljapaneku toimumisest, mille raames on igaühel õigus tutvuda aruande ja asjakohaste dokumentidega, esitada aruande kohta ettepanekuid, vastuväiteid ja küsimusi ning saada neile vastuseid. Esitatud ettepanekuid, vastuväiteid ja küsimusi analüüsitakse ning asjakohaste märkuste alusel täiendatakse KMH aruannet. Lisateavet KMH protsessi kohta leiab [Keskkonnaameti kodulehelt](#).



## Kontaktandmed:

- **Otsustaja** (keskkonnaloa andja) on Keskkonnaamet<sup>1</sup> (registrikood 70008658), kontaktisikud Egert Kärt, tel 5865 8801 (loa menetlus) ja Egle Smith, tel 5697 0213, e-post info@keskkonnaamet.ee (KMH menetlus).
- **Arendaja** on AS Nordkalk<sup>2</sup> (registrikood 10656606), kontaktisik Liisa Pert, tel 5692 0042, e-post liisa.pert@nordkalk.com.
- **Keskkonnamõju hindaja** on Maves OÜ<sup>3</sup> (registrikood 10097377), juhtekspert Karl Kupits, tel 509 3437, e-post karl@maves.ee.

Lugupidamisega

(allkirjastatud digitaalselt)  
Helen Manguse  
juhataja  
keskkonnakorralduse büroo

Egle Smith 5697 0213  
egle.smith@keskkonnaamet.ee

---

<sup>1</sup> F.J. Wiedemanni 13, Türi, Järvamaa, 72213

<sup>2</sup> F. R. Fachlmanni tee 11a, Rakke alevik, Väike-Maarja vald, Lääne-Viru maakond, 46301

<sup>3</sup> Marja tn 4d, Kristiine linnaosa, Tallinn, 10617